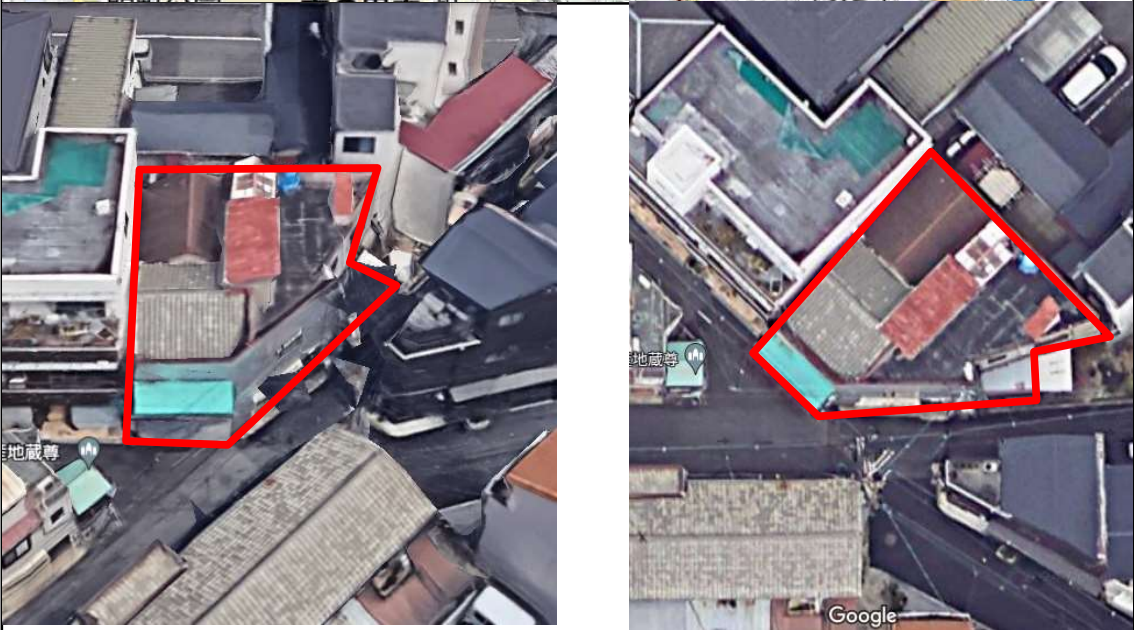


ご 紹 介 物 件 概 要 書			物 件 番 号		
			情 報 公 開 日		
			売却価格		
物 件 名 称	天王寺北2丁目土地		坪/140		万円
所在地					
住居表示	大阪市阿倍野区天王寺町北2丁目3-19		地番	97番18,他2筆	
最寄駅①	JR環状線	『寺田町』	駅	徒歩約2分	
最寄駅②	近鉄南大阪線	『河堀口』	駅	徒歩約10分	
土地					
地目	宅地		土地権利	所有権	
地積	144.11㎡	約43.59坪	実測	-	
道路	南側 公道 幅員約3.3m / 西側 42条2項道路				
私道負担	-				
法令制限					
建蔽率	80%		容積率	300%	
用途地域	第一種住居地域		防火指定	準防火地域	
その他					
建物					
構造	木造瓦葺一部亜鉛メッキ鋼板葺3階建		種類	店舗兼住居	
延べ床面積	249.60㎡	約75.50坪	竣工年月日	1969年1月	
施工会社	-		総戸数	-	
間取り	-		駐車場	-	
備考	一階店舗（空） / 二階住居				
設備					
上水道	公営水道		下水道	公共下水道	
ガス	都市ガス		駐車場	-	
エレベーター	-		その他	-	
引渡し条件					
現状	居住中		引渡し	相談	
参考資料					
路線価①					
路線価②					
路線価③					
固定資産評価額	土地		建物		
備考・コメント					
※詳細資料については、秘密保持契約締結後の開示となります。					
※本記載内容と現況が相違する場合には、現況が優先します。					
※固定資産税地積図参照／一部他人地あり（柔軟な対応可能です）					
※引渡し時期については居住中のため、約2～3ヵ月ほどかかります。					
当社から得た情報をもとに、当該物件の売主または関係者（近隣含む）へ接触することを厳禁とします。					
※上記行為を確認した場合、その内容次第で損害賠償請求等の法的手段を講じます。					
取引態様	専属	ご成約の際には、当社規定の仲介手数料を申し受けます。			

大阪府知事免許（6）第045269号
『お問い合わせ先』**西栄不動産**
〒550-0014 大阪市浪速区大国1-2-18

TEL 06-6631-7173
FAX 06-6631-7193
メールアドレス：m.nishiguchi@seiei-fu.com
担当者：西口（07050509179）

※本資料は情報提供を唯一の目的としておりいかなる取引の勧誘をするものではありません。また本資料は信頼できる情報に基づいて作成しておりますが、その確実性が保証されるものではありません。よってご紹介後に他へ売却されたり、諸条件は市場実勢などにより随時変更される場合があります。本情報に基づいて取引のご検討ないしご判断には必ず貴社の責任においてリスクを判断されるようお願い申し上げます。弊社は法律、税務等の専門的資格を要求される事項につき、貴社にアドバイスをする立場にありません。従って、貴社において本件取引の内容につき、独立した専門家にご相談されることをお勧めします。●万一売却済の場合はご容赦ください。



※お取り扱い及び現地ご確認の際はご注意くださいようお願いいたします。